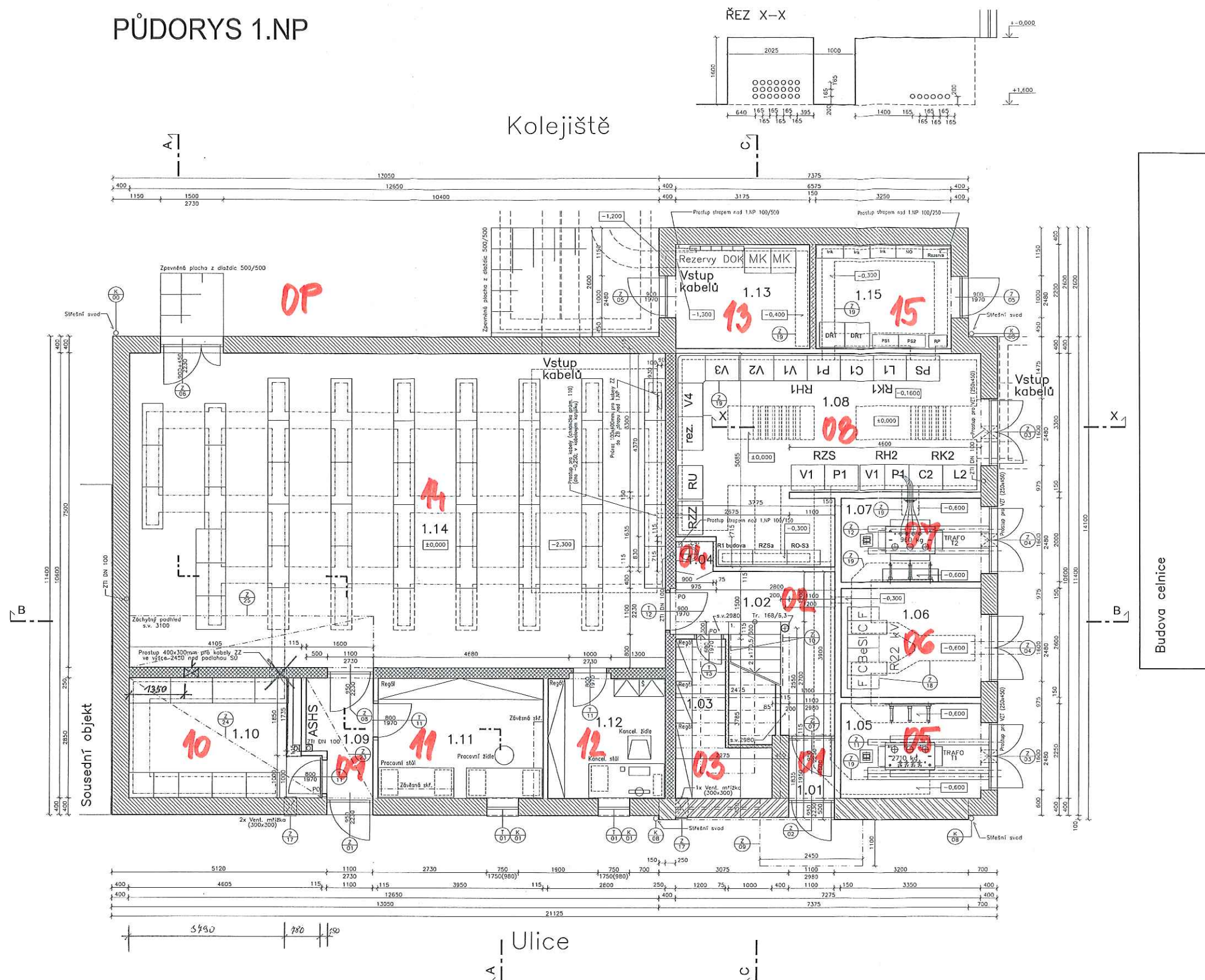


PŮDORYS 1.NP



POZNÁMKY:

- NUTNO DOORZET VEŠKERÉ POKRYTY A TECHNICKÉ DETAILY VÝROBCE ZOVNA
- 1 ŘADA TVÁRNIC NAD ZÁKLADOVOU DESKOU MÁ SHÍŽENOU VÝŠKU (V = 155mm, Š = 380mm)
- 1 ŘADA TVÁRNIC SE SHÍŽENOU VÝŠKOU BUDE VYSTĚPANA EPS
- PŘÍČKOVÉ ZOVNO BUDE K ŽB KONSTRUKCÍM ŘÁDNĚ PŘIKOTVENO
- POD PŘÍČKAMI BUDE VLOŽEN PÁSEK Z ASFALTOVÉHO PÁSU TL. 4 MM
- PRŮŘAZY A DRAŽKY BUDOU PROVĚDĚNY
- DLE DOKUMENTACE JEDNOTLIVÝCH PROFESÍ ZTI
- PŘED BETONOVÝMI ZÁKLADY BUDOU VLOŽENY POMOCNÉ FORMY Z EPS
- PRO PŘÍPRAVU PRŮŘAZŮ A DRAŽEK A INSTALAČNÍ PROSTUPY ZTI
- PO OSAZENÍ INSTALACÍ BUDOU PROSTUPY ŘÁDNĚ UTĚŠENY
- A DRAŽKY ZAOSTŘENY S VYTUŽENÍM SÍTKOU
- PROVĚZENÍ STAVBY BUDE V SOULADU SE ZPRACOVANÝM POŽÁRNÍ BEZPEČNOSTNÍM ŘEŠENÍM

±0,000=273,670

LEGENDA MÍSTNOSTÍ 1.NP:

ČÍSLO	ÚČEL PLOCHY	PLOCHA (M²)	V.G. (MM)	S.V. (MM)	POVRCHOVÁ OPRAVA PODLAHY	SKLADBA	POVRCHOVÁ OPRAVA STĚN	POVRCHOVÁ OPRAVA STŘEŠNÍ	POZN.
1.01	ZÁDVEŘÍ	1,95	±0,000	3230	INTERIEROVÁ ČISTÍCÍ ROHOŽ	I **	ŠTUKOVÁ OMÍTKA DISPERZNÍ MALBA	ŠTUKOVÁ OMÍTKA DISPERZNÍ MALBA	
1.02	SCHODISTOVÁ HALA	8,57	±0,000	3230	KERAMICKÁ DLAŽBA SOKL v. 60 MM		ŠTUKOVÁ OMÍTKA DISPERZNÍ MALBA	SOK PODHLAD DISPERZNÍ MALBA	
1.03	SKLAD SSZT	5,83	±0,000	3230	KERAMICKÁ DLAŽBA SOKL v. 60 MM		ŠTUKOVÁ OMÍTKA DISPERZNÍ MALBA	ŠTUKOVÁ OMÍTKA DISPERZNÍ MALBA	
1.04	OKUDOVÁ NIKA	0,65	±0,000	3230	KERAMICKÁ DLAŽBA SOKL v. 60 MM		KERAMICKÝ OKLAD 2,0 M	ŠTUKOVÁ OMÍTKA DISPERZNÍ MALBA	
1.05	TRAFIO T1	7,02	±0,000	3230	CEMENTOVÝ POTĚR KLETOVANÝ		ŠTUKOVÁ OMÍTKA DISPERZNÍ MALBA	ŠTUKOVÁ OMÍTKA DISPERZNÍ MALBA	A,B
1.06	ROZVODNA VN	9,86	±0,000	3230	CEMENTOVÝ POTĚR KLETOVANÝ		ŠTUKOVÁ OMÍTKA DISPERZNÍ MALBA	ŠTUKOVÁ OMÍTKA DISPERZNÍ MALBA	B
1.07	TRAFIO T2	7,02	±0,000	3230	CEMENTOVÝ POTĚR KLETOVANÝ		ŠTUKOVÁ OMÍTKA DISPERZNÍ MALBA	ŠTUKOVÁ OMÍTKA DISPERZNÍ MALBA	A,B
1.08	ROZVODNA HN	30,05	±0,000	3230	CEMENTOVÝ POTĚR KLETOVANÝ		ŠTUKOVÁ OMÍTKA DISPERZNÍ MALBA	ŠTUKOVÁ OMÍTKA DISPERZNÍ MALBA	B
1.09	ZÁDVEŘÍ	4,44	±0,000	3230	KERAMICKÁ DLAŽBA SOKL v. 60 MM		ŠTUKOVÁ OMÍTKA DISPERZNÍ MALBA	ŠTUKOVÁ OMÍTKA DISPERZNÍ MALBA	C
1.10	MÍSTNOST NÁPAJENÍ	12,19	±0,000	3230	ANTISTATICKÉ PVC PLAST. LÚŠTA v. 40MM		ŠTUKOVÁ OMÍTKA DISPERZNÍ MALBA	ŠTUKOVÁ OMÍTKA DISPERZNÍ MALBA	C
1.11	DĚLNÁ	11,25	±0,000	3230	ANTISTATICKÉ PVC PLAST. LÚŠTA v. 40MM		ŠTUKOVÁ OMÍTKA DISPERZNÍ MALBA	ŠTUKOVÁ OMÍTKA DISPERZNÍ MALBA	
1.12	DIAGNOSTIKA	8,11	±0,000	3230	ZATĚŽOVÉ PVC PLAST. LÚŠTA v. 40MM		ŠTUKOVÁ OMÍTKA DISPERZNÍ MALBA	ŠTUKOVÁ OMÍTKA DISPERZNÍ MALBA	
1.13	KABELOVÁ MÍSTNOST SZ	7,89	±0,000	3230	ANTISTATICKÉ PVC PLAST. LÚŠTA v. 40MM		ŠTUKOVÁ OMÍTKA DISPERZNÍ MALBA	ŠTUKOVÁ OMÍTKA DISPERZNÍ MALBA	
1.14	STAVODLOVÁ ÚSTŘEDNA	96,33	±0,000	3230	ANTISTATICKÉ PVC PLAST. LÚŠTA v. 40MM		ŠTUKOVÁ OMÍTKA DISPERZNÍ MALBA	ŠTUKOVÁ OMÍTKA DISPERZNÍ MALBA	C
1.15	MÍSTNOST PRO DŘT	8,27	±0,000	3230	ANTISTATICKÉ PVC PLAST. LÚŠTA v. 40MM		ŠTUKOVÁ OMÍTKA DISPERZNÍ MALBA	ŠTUKOVÁ OMÍTKA DISPERZNÍ MALBA	B

Pozn A: PÁSNOVÝ (+ PRÝŽOVÉ PODLOŽKY) UCHYTĚNÉ DO PODLAHY PRO MANIPULACI S TRAFEM
Pozn B: INSTALAČNÍ KANÁLY V PODLAZE, KRYTO OCELOVÝM SÍČKOVÝM PLECHEM
Pozn C: POJISTNÝ PLECHOVÝ PODHLAD NAPOJENÝ NA KANALIZACI

LEGENDA MATERIÁLŮ :

- KERAMICKÉ TVÁRNICE II. 400mm NA MVC 2,5
- KERAMICKÉ TVÁRNICE II. 450mm NA MVC 2,5
- KERAMICKÉ TVÁRNICE II. 500mm NA MVC 2,5
- KERAMICKÉ ČILKY II. 250mm NA MVC 2,5
- KERAMICKÉ PŘÍČKOVKY II. 115mm NA MVC 2,5
- KERAMICKÉ PŘÍČKOVKY II. 65mm NA MVC 2,5
- KERAMICKÉ PŘÍČKOVKY II. 140mm NA MVC 2,5

VÝVÝ STAV
NEPROVÁDÍ SE



DOKUMENTACE SKUTEČNÉHO
PROVEDENÍ STAVBY
3/10-2015
PROJEKT SKUTEČNÉHO
PROVEDENÍ

Mírová 29
PŠC 703 00
Ostrava-Vítkovice
DIČ: CZ3582691
IČO: 25622691

REVIZE Č.	DATUM	ZMĚNA	ČÍSLO SOUPRAVY:

MCO MORAVIA CONSULT Olomouc a.s.
LEGIONÁŘSKÁ 8, 772 00 Olomouc
tel: +420 585 570 444
fax: +420 585 570 412
e-mail: moravia@moravia.cz
http://www.moravia.cz

OBJEDNATEL S7DC Správa železniční dopravní cesty, státní organizace	HLAVNÍ INŽENÝR PROJEKTU ING. PETR JEMELKA	ŘEDITEL MORAVIA CONSULT Olomouc a.s. ING. VÁCLAV KRATOCHVIL
ODPOVĚDNÝ PROJ. OBJ. PS ING. ARCH. PETR SKOUMAL	NAVRH, VYPRACOVAL ING. ARCH. PETR SKOUMAL	KONTROLOVAL ING. ARCH. MILAN OBENAUŠ
KRAJ: MORAVSKOSLEZSKÝ	POVĚŘENÝ OÚ: ČESKÝ TĚŠÍN	OBEC: ČESKÝ TĚŠÍN
"Optimalizace trati Bystřice nad Olší - Český Těšín, 2. část - žst. Český Těšín"		
SO 24 - 15 - 01.2 Žst. Český Těšín, novostavba technologické budovy		
PŮDORYS 1.NP	ČÁST E.2	PÁŘLOHA 1.04